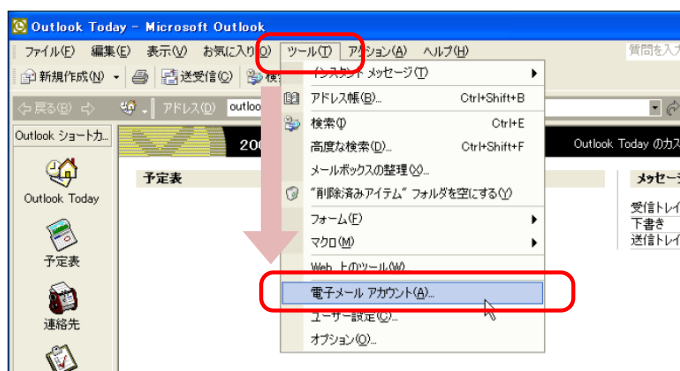


1 Outlook2002 を起動します。

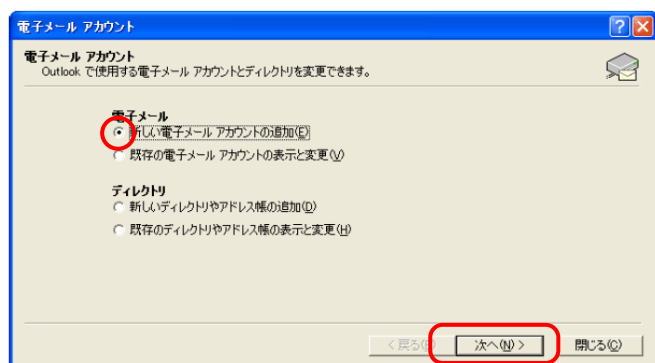


※メールの設定がされていない場合は、起動後「4」の画面が表示されますので、その場合は「4」の設定へ進んでください。

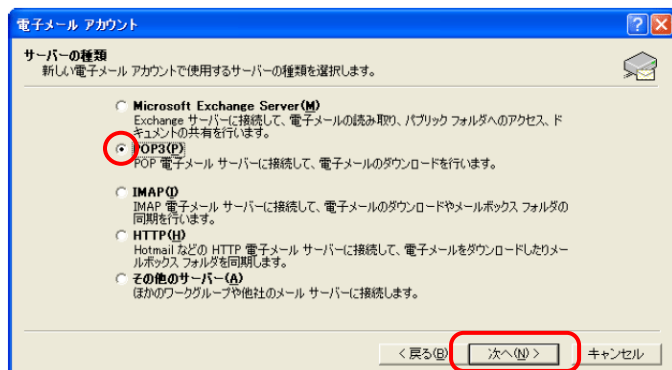
2 [ツール]メニューをクリックし[電子メールアカウント]を選択します。



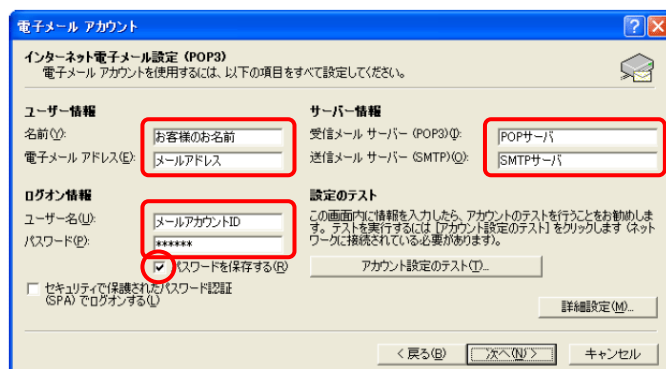
3 [電子メールアカウント]画面が表示されますので[新しい電子メールアカウントの追加]にチェックをして[次へ]ボタンをクリックします。



4 [サーバーの種類]画面が表示されますので、[POP3]を選択し[次へ]ボタンをクリックします。



5 [インターネット電子メール設定(POP3)]画面が表示されますので、以下の入力を行います。



【ユーザー情報】

- ◆名前：お客様のお名前
- ◆電子メールアドレス：メールアドレス (※)

【サーバー情報】

- ◆受信メールサーバー (POP3)：POP サーバ (※)
- ◆送信メールサーバー (SMTP)：SMTP サーバ (※)

【ログイン情報】

- ◆ユーザー名：メールアカウント ID (※)
- ◆パスワード：メールパスワード (※)
- ◆パスワードを保存する：チェックする(任意)
※新着メールを確認する際にパスワードを入力する場合は、[パスワードを保存する]のチェックを外してください。
- ◆セキュリティで保護されたパスワード認証 (SPA) でログインする(L)

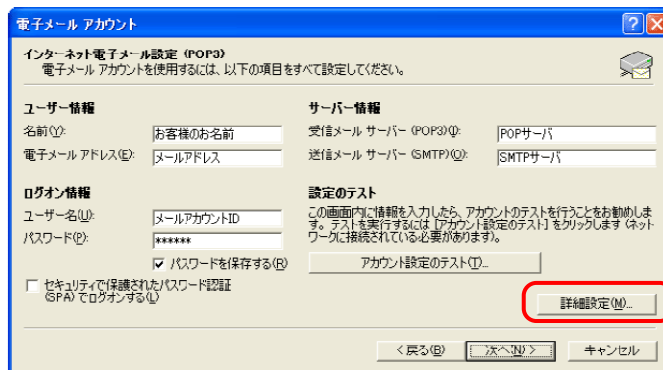
※登録完了のお知らせ(紙面)をご確認ください。

【メール関連情報】

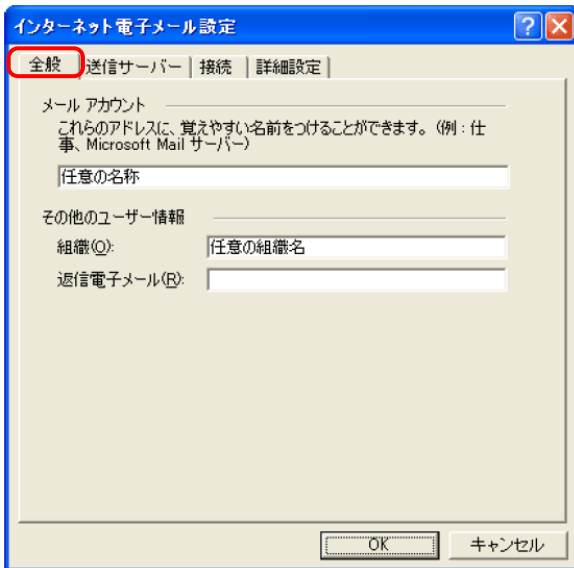
- 電子メールアドレス(D)
- 受信メール(POP)サーバー(I)
- 送信メール(SMTP)サーバー(O)
- アカウント名
- パスワード(P)

一部登録内容では、【パスワード】の項目が別に表示されている場合もありますのでご確認ください。

6 [詳細設定]ボタンをクリックします。



7 [インターネット電子メール設定]画面の[全般]タブで、以下の入力を行います。

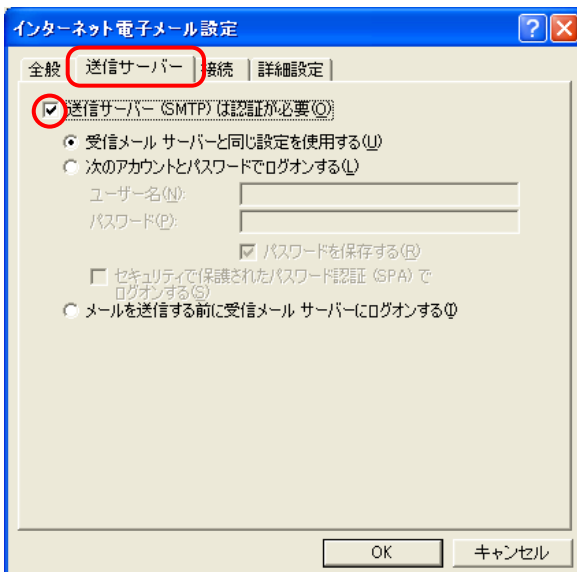


【メールアカウント】：任意の名称

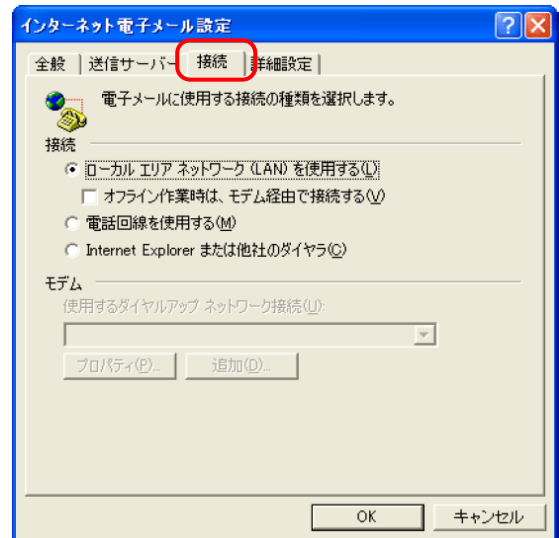
【その他のユーザー情報】

- ◆組織：任意の組織名
※個人でご利用の場合、設定の必要はありません。
- ◆返信電子メールアドレス：任意
※返信アドレスを指定する場合入力します。通常は設定の必要はありません。

8 [送信サーバー]タブをクリックし、[送信サーバー(SMTP)は認証が必要(O)]にチェックをいれます。



9 [接続]タブをクリックし、以下の設定を行います。



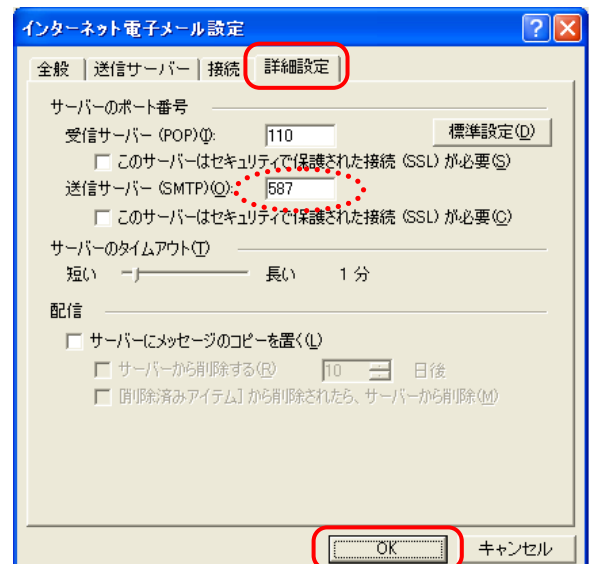
【接続】

- ◆ローカルエリアネットワーク(LAN)を使用する：任意
- ◆オフライン作業時はモデム経由で接続する：チェックしない(任意)
※ローカルエリアネットワークで接続された端末をご利用の場合、選択してください。
- ◆電話回線を使用する:任意
※アナログ接続を利用する場合、選択してください。この選択を行った場合、下記の[モデム]の設定を行ってください。
- ◆Internet Explorer または他社のダイヤラ:任意
※ Internet Explorer に設定されている接続設定に従います。

【モデム】

- ◆使用するダイヤルアップネットワーク接続:任意
※特定のダイヤルアップ接続設定を指定する場合のみ設定を行います。

10 [詳細設定] タブをクリックし、以下の設定を行い [OK] ボタンをクリックします。



【サーバーのポート番号】

- ◆受信サーバー(POP): 110
- ◆このサーバーはセキュリティで保護された接続(SSL)が必要 : チェックしない
- ◆送信サーバー(SMTP): **587 または 5190** に変更します
- ◆このサーバーはセキュリティで保護された接続(SSL)が必要 : チェックしない
- ◆サーバーのタイムアウト: 任意

【配信】

- ◆サーバーにメッセージのコピーを置く: 任意
※受信したメールデータをサーバから削除しない場合にはチェック してください。
- ◆サーバーから削除する: 任意の日数
- ◆[削除済みアイテム]を空にしたら、サーバーから削除: 任意

11 [インターネット電子メール設定(POP3)]画面の [次へ]ボタンをクリックします。

電子メール アカウント

インターネット電子メール設定 (POP3)
電子メール アカウントを使用するには、以下の項目をすべて設定してください。

ユーザー情報	サーバー情報
名前(N): お客様のお名前	受信メール サーバー (POP3)(P): POPサーバ
電子メール アドレス(E): メールアドレス	送信メール サーバー (SMTP)(Q): SMTPサーバ

ログイン情報

ユーザー名(U): メールアカウントID

パスワード(P): *****

パスワードを保存する(B)

セキュリティで保護されたパスワード認証 (SPA) でログインする(L)

設定のテスト

この画面内に情報を入力したら、アカウントのテストを行うことをお勧めします。テストを実行するには「アカウント設定のテスト」をクリックします。ネットワークに接続されている必要があります。

アカウント設定のテスト(T)...

詳細設定(D)...

< 戻る(B) **次へ(N) >** キャンセル

12 [セットアップ完了]画面が表示されますので、 [完了]ボタンをクリックします。

電子メール アカウント

セットアップの完了

アカウントのセットアップに必要な情報がすべて入力されました。

ウィザードを閉じるには、[完了]をクリックしてください。

< 戻る(B) **完了**